

会場までの交通アクセス

■ 東京科学大学 M&D タワー

〒113-8510 東京都文京区湯島 1-5-45

<https://www.isct.ac.jp/ja/001/about/campuses-and-offices/yushima-and-surugadai>

■ 最寄り駅

- JR 御茶ノ水駅 下車
- 東京メトロ丸ノ内線 御茶ノ水駅 下車
- 東京メトロ千代田線 新御茶ノ水駅 下車



会場までの交通アクセス

電車をご利用の場合

- * JR 御茶ノ水駅下車 徒歩 3 分
- * 地下鉄 丸の内線 御茶ノ水駅下車 徒歩 1 分
- * 地下鉄 千代田線 新御茶ノ水駅下車 徒歩 5 分



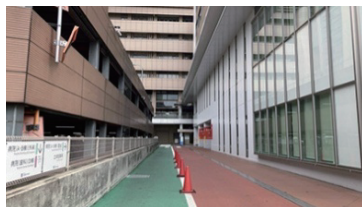
① JR 御茶ノ水駅 [お茶の水橋口] の改札を出て右へ曲がります。



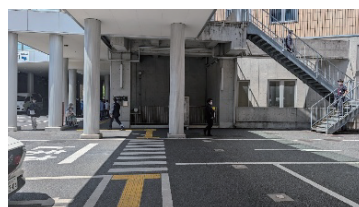
② 正面に大学がみえます。左側の背の一番高い建物が M&D タワーです。



③ 横断歩道を渡って、病院 C 棟と立体駐車場の脇の道を入ります。



④ 直進して、突き当たりを左へ。



⑤ 少し直進し、突き当たりの建物が M&D タワーです。



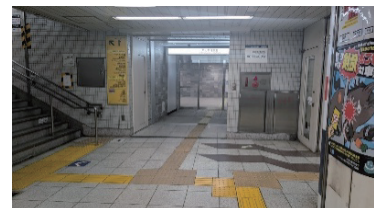
⑥ 1 階からエレベーターまたは階段を使用し 2 階へ。



⑦ または、屋外の階段で 2 階へ。



⑧ M&D タワー 2 階のエントランス



地下鉄丸の内線の御茶ノ水駅からは病院 C 棟に直結です。

羽田空港をご利用の場合

所要時間は約 50 分前後です。

1) 最も一般的でスムーズなルートは、京急線と JR 線を乗り継ぐ方法です。
 羽田空港から京急空港線（都営浅草線直通など）に乗車し、品川駅へ。
 品川駅から JR 山手線（内回り）または JR 京浜東北線に乗り換え、秋葉原駅へ。
 秋葉原駅から JR 中央・総武線（各駅停車）三鷹方面行に乗り換え、次の駅の御茶ノ水駅で下車。
 御茶ノ水駅の「御茶ノ水橋口」を出て徒歩すぐです。

2) モルレル利用の場合:

羽田空港から東京モルレルで終点の浜松町駅へ行き、そこから JR 京浜東北線・山手線に乗り換えて秋葉原駅経由で御茶ノ水駅へ向かうことも可能です。